

【メモ】

(文責:阿部)

実施日時: 2019(R01)/06/15(土) 7:00 ~ 11:15頃

作業箇所: 犬倉山分岐～大松倉山裾間 約2.0Km

作業内容: 倒木処理4か所、枝折支障木除去1ヶ所ほか、水切り補修、セイヨウタンポポ駆除

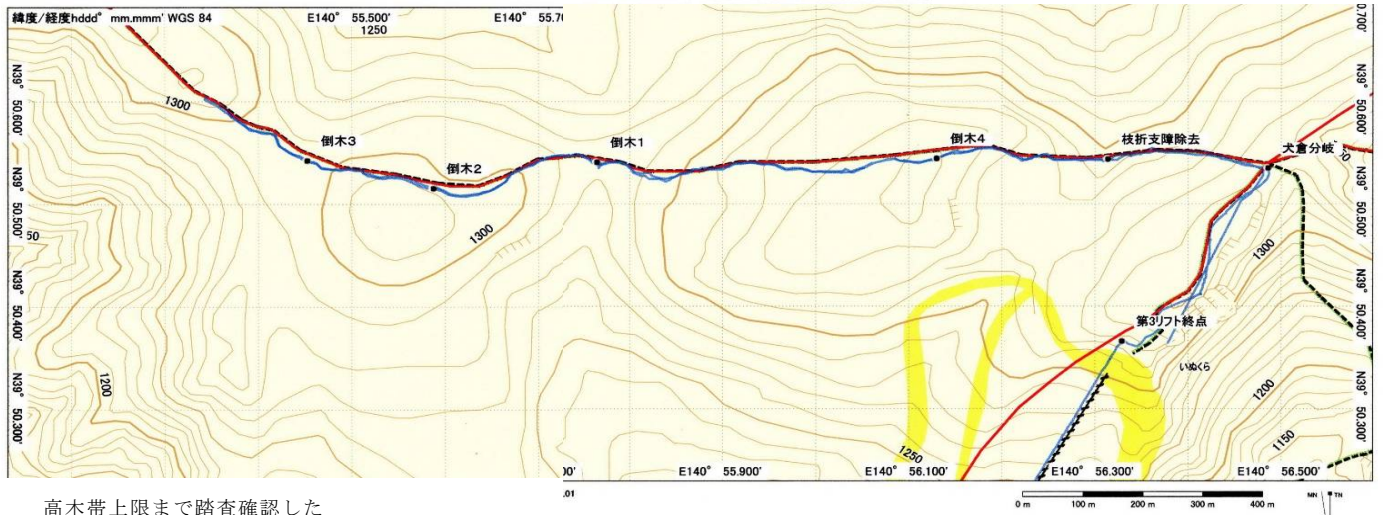
使用機材: スコップ、鋸、鉋、ペンチ ほか

作業参加者: 総勢10名 (環境省)工藤AR、(PV)家子、米田、斉藤、三上、米澤、浪岡、民部田、吉田(麻)、阿部

〔記録写真撮影〕 工藤、浪岡、阿部

〈作業結果〉 低気圧接近で天候が悪化予報のため、開始時間を繰り上げ、リフト運行開始時間の7時から行動開始した。倒木はアオモリトドマツの大径木もあり、登山道を完全に塞いでいた箇所(倒木1)もあったが、いずれも通行に支障ないよう処理できた。倒木処理のほか、登山道水切り補修やセイヨウタンポポ駆除などもおこなった。(駆除数0.27kg)

【作業箇所図】



高木帯上限まで踏査確認した

【倒木1】



登山道を完全に塞いでいた



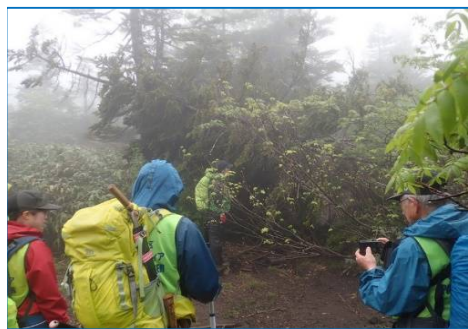
雨の中で・・・



処理完了後、登山道は支障なく通行可となった



入山前の作業参加者一同



大倉方向から



大松倉山方向から



作業状況



切除した樹木の処理も一苦勞



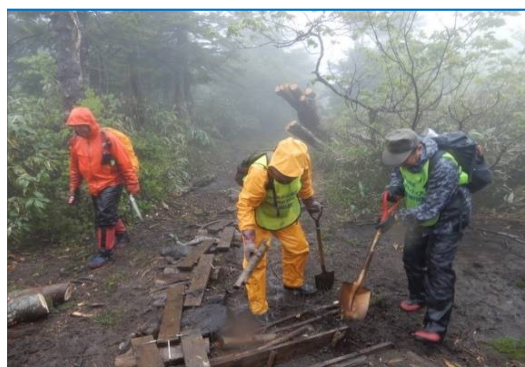
伐採木を集積場所に運搬
〈倒木1地点 水切り補修等〉



伐採木集積

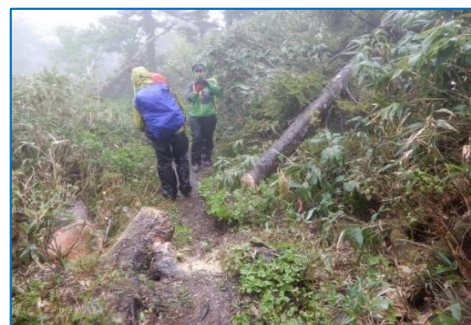
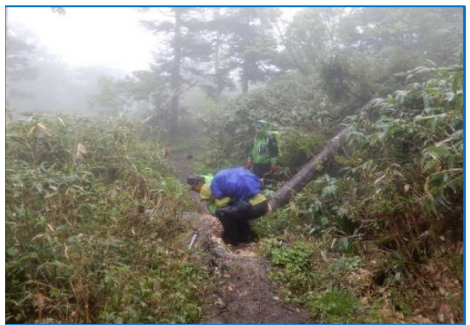
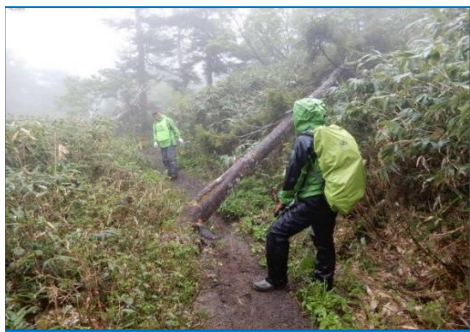


処理完了後（大松倉山方向から）

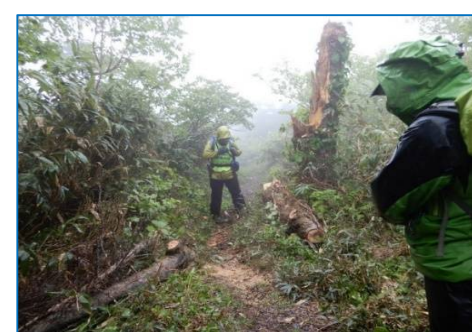
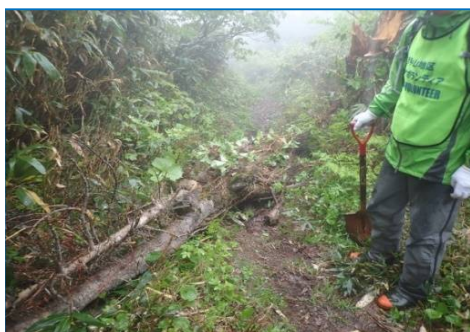


倒木1の場所、以前に設置した水切りが効果を發揮して、泥濘状態が解消していたが、さらに補修した

【倒木 2】



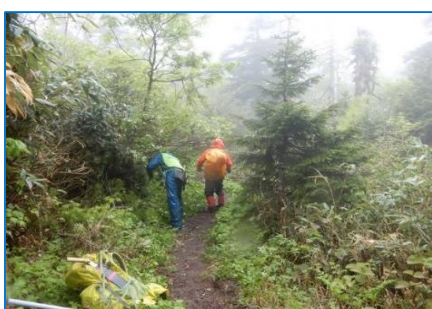
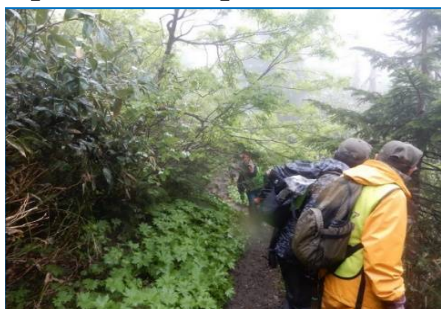
【倒木 3】



【倒木 4】



【折枝支障除去】



【セイヨウタンポポ駆除】



〔下山〕



第3リフト下降中、雨混じり濃霧、サムイ！ 第2リフト下部から視界が開けた



閉会 「ご苦労様でした」



作業リーダーの挨拶



作業を終えて