

【不動平避難小屋の状況】



夏季出入口は完全に雪に埋もれている

【メモ】

〈踏査者〉 阿部丕顕

(1) 不動平避難小屋の状況

- ・ 夏季出入口は扉天部まで残雪。東、西窓も同様。内部はコンクリート床面に一部残雪あるが、綺麗。

(2) 登山道等の状況

- ・ アプローチ道路は第一駐車場まで進入、駐車可。
- ・ 登山口～旧道1合目直下間の約3割区間残雪上歩行。
- ・ 1合目付近～3.5合目、5合目～9合目間は残雪上歩行。(5.5～6.5合目間は夏道露出)
- ・ 下山時は9合目～0.5合目まで残雪上を歩行出来た。(登り5～7合目、下り7～2合目間はアイゼン、ピッケルを使用した)

(3) その他

- ・ この日、山中で出会った登山者は単独行者4名、1グループ5名で、合計9名であった。
- ・ 中には長靴でピッケルやストック、アイゼン無しの勇敢?な登山者も見受けられた。(無謀では?)



小屋の北面、特に異常ないが、スコップが落ちていた



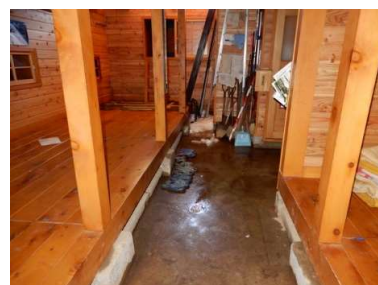
スコップを取り付け、下部の冬季出入口覆戸を外した



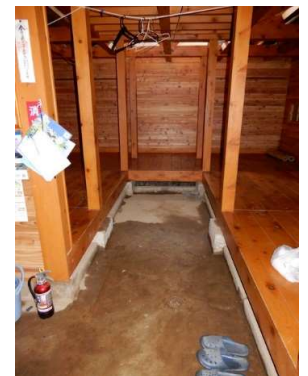
不動平一帯とお鉢南面は雪融け進む



小屋内上部(2階部分)の状況
吹き込んでいた雪氷を以前に民部田、広野両氏が除排雪してくれたので、床は乾きあがり綺麗であった



収納庫付近にはまだ雪が残っている床は融けた雪で濡れている



小屋内は綺麗



夏季出入口内側



毛布は1階、湿り気あり

【登山道等の状況】(柳沢コース)



馬返し登山口から見上げる山頂方向
4合目下~5合目の通称「石パネ」は地肌露出、
5.5~6.5合目間も夏道を歩ける状況
これら地肌露出区間右側(北側)は残雪が続く



馬返し登山口付近



東屋とトイレ棟
鬼又清水は湧出中、トイレは閉鎖中



登山口の登山者名簿箱



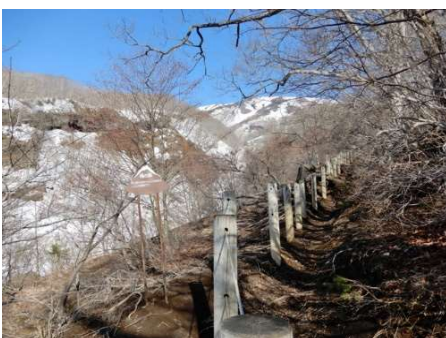
改め所跡への分岐点付近



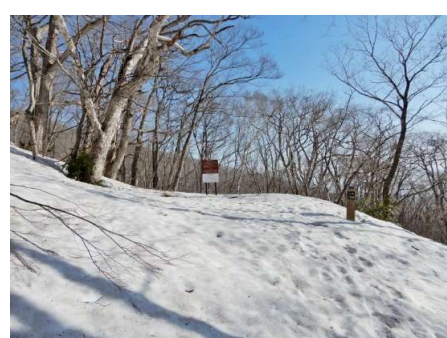
0.5合目下部



0.5合目



通称「桶の淵(こがのふち)」



1合目



1合目上部の古称「大ナメリ」



2合目付近



2.5合目付近



3合目



3合目上部の残雪(急斜面)



4合目



5合目付近



5.5合目付近北側雪渓



6合目付近北側雪渓



7合目祠と山頂お鉢



7合目上部から不動平方向眺望



同左から山頂お鉢残雪状況



8合目避難小屋付近



8合目避難小屋



8合目避難小屋前、ベンチが出ている



下山時、不動平



7合目直下急斜面の肩にて