



原講師の説明を熱心に聞く参加者たち

〔メモ〕

【参加者総数】	25名
講師 (PV:原勝雄氏)	1名
助言者 (岩手菌類研究同好会)	3名
一般参加者	14名
パークボランティア	4名
環境省アクティブレンジャー	1名
VC職員	2名

【概況】 (文責:阿部)

- ・今回は岩手大学の学生が多数参加して熱心に観察していた。
- ・助言者として参加された岩手菌類研究同好会の吉田会長、橋本副会長、玉川事務局長のお三方の専門知識の奥深さとキノコ研究の熱意の深さに感銘した。
- ・講師の原勝雄氏は上記同好会の会員であり、岩手山地区パークボランティアとしても活躍されている。
- ・今回は網張の森散策路周辺での観察であったが、メモ出来ただけで30種類を超えており、自然の豊かさを実感した。

〈今回参加PV〉5名 (敬称略)

原勝雄 (講師)、家子、原 (由)、佐々木 (貴)、阿部



開会セレモニー



講師の原勝雄氏



(助言者) 岩手菌類研究同好会吉田会長



参加者全員で講師や助言者を囲み記念撮影

【今回撮影できたキノコ】



ハナイグチ (ラクヨウ) (食可)



ツチスギタケモドキ (有毒)



ヤマイグチ (食可)



ムササビタケ (食不適)



アカチシオタケ (食不適)



オニナラタケ (食可)



シイタケ (食可)



クチベニタケ (食不適)



ニガクリタケ (猛毒)



タヌキノチャブクロ (食可)



オオキツネタケ (食可)



チチタケ (食可)



ヤマブシタケ (食可)



チャナメツムタケ (食可美味)



クリタケ (食可だが、要注意)
有毒成分もあるとの説あり



ムキダケ (食可)
有毒のツキヨタケに似るので要注意





ハナビラニカワタケ (食可)



ハナビラニカワタケ



ヌメリスギタケモドキ?



テングタケ (有毒) の仲間



ヌメリスギタケモドキ

ヌメリスギタケモドキ (食可)



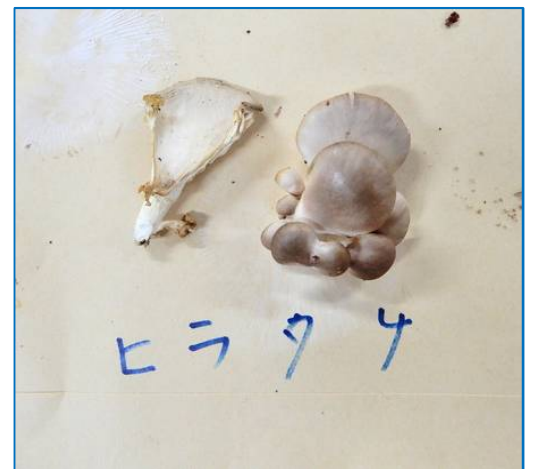
オニナラタケ

オニナラタケ (食可)



ナラタケ

ナラタケ (食可)



ヒラタケ

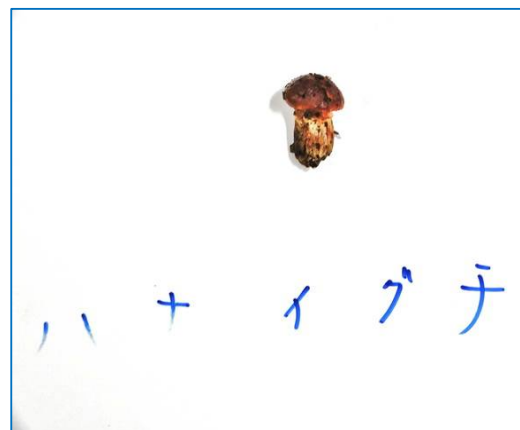
ヒラタケ (食可)

有毒のツキヨタケに似るので要注意



シロナメツムタケ

シロナメツムタケ (食可)
似たキノコがあるので要注意



ハナイグチ

ハナイグチ (ラクヨウ) (食可)

【その他、メモ出来たキノコ】

- シロヌメリ
- ムササビタケ (食不適)
- ミネシメジ (青臭い、食可)
- アイシメジ (食可)
- ニガリチャワンタケ
- ツリガネタケ
- ワサビタケ

机上撮影のキノコは、資料として講師ほか岩手菌類研究同好会会員各位の提供によるものです。