

青色線: 踏査取跡

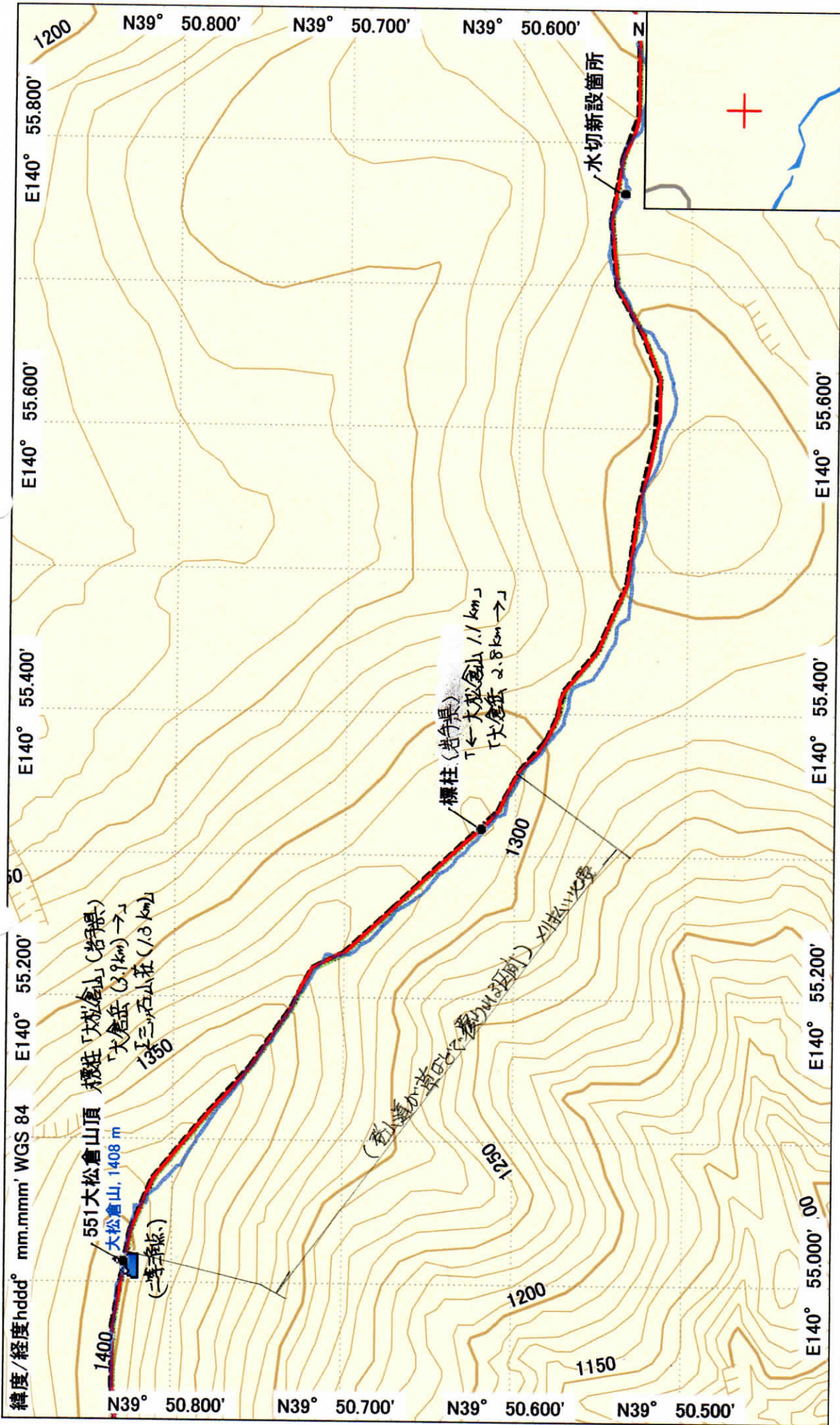
網張元〜大松倉山〜三ツ石山荘〜奥産道 (1/5)

木道は網張元本敷 (基本点4.2km) - 8.1

2017 (H29) / 08 / 03 調査: 工藤、阿部、阿部 (作四)



2010/01/01

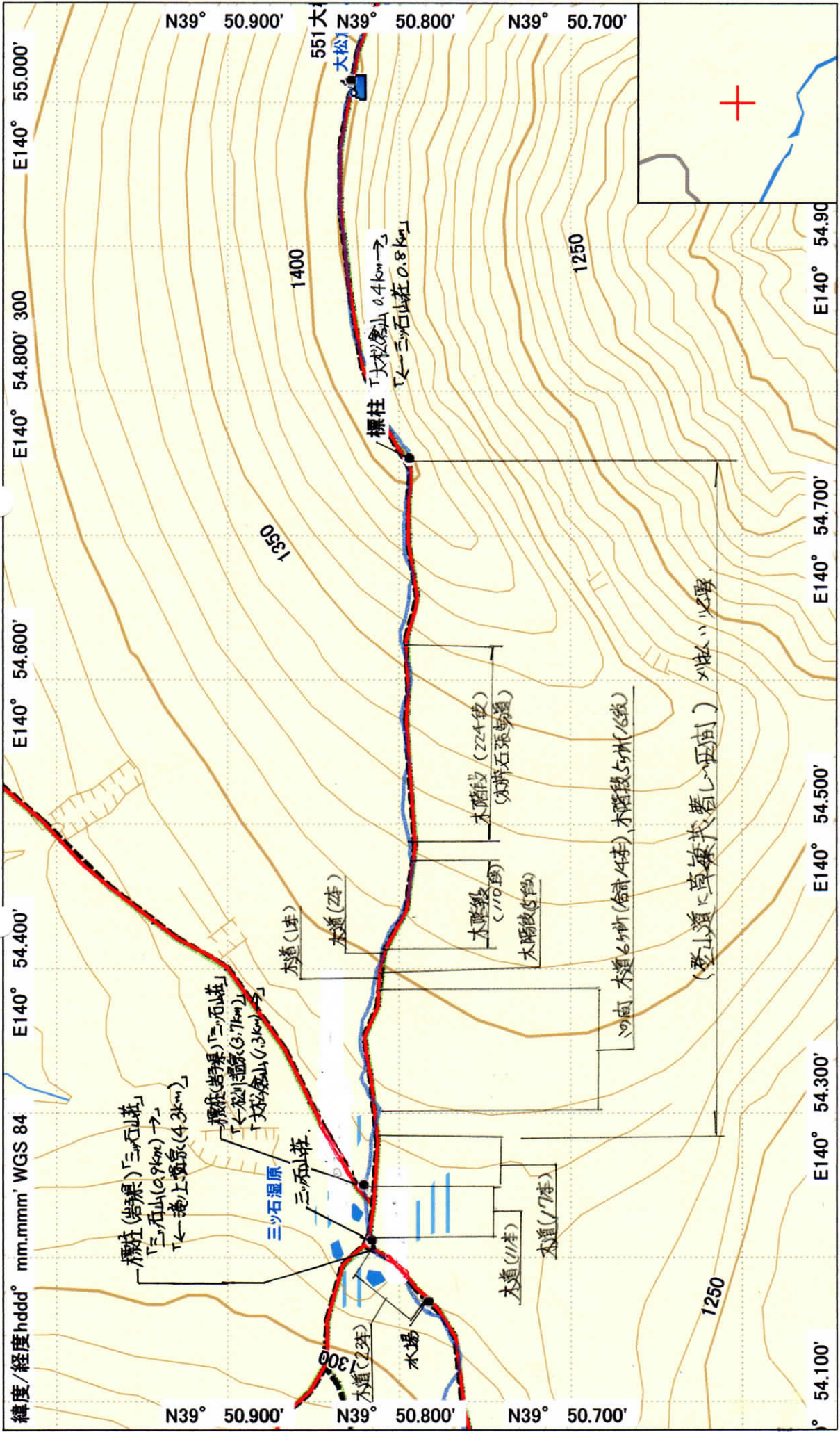


Japan TOPO 10M Plus v1.01  
Garmin Corporation 1995-2010  
Shobunsha Publications, Inc. 2010

網張～大松倉山～三ツ石山荘～奥産道 (2/5)



2010/01/01



緯度/経度 hddd° mm.mmm' WGS 84

標柱(岩果)「三ツ山荘」  
 「三ツ山」(0.9km) →  
 「←滝上温泉(4.3km)」  
 標柱(岩果)「三ツ山荘」  
 「←三ツ山(3.7km)」  
 「←大松倉山(1.3km)」

標柱「大松倉山 0.4km」→  
 「←三ツ山荘 0.8km」

1350

1400

1250

1250

木道(17本)

木道(17本)

木階段(224枚)  
 (大松石張歩道)

木階段  
 (110枚)

太陽板(5枚)

河内 木道6ヶ所(合計4本) 木階段5ヶ所(6枚)

(登山道に草葉茂著し距離) × 概ハハ取

N39° 50.900' N39° 50.800' N39° 50.700'

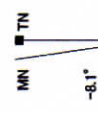
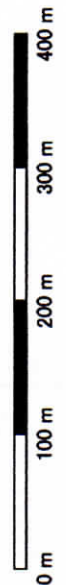
N39° 50.900' N39° 50.800' N39° 50.700'

E140° 54.400' E140° 54.600' E140° 54.800' 300 E140° 55.000'

E140° 54.300' E140° 54.500' E140° 54.700' E140° 54.900'

E140° 54.100' E140° 54.300' E140° 54.500' E140° 54.700' E140° 54.900'

Japan TOPO 10M Plus v1.01  
 Garmin Corporation 1995-2010  
 Shobunsha Publications, Inc. 2010



網張～大松倉山～三ツ山荘～奥産道 (3/5)

GARMIN.

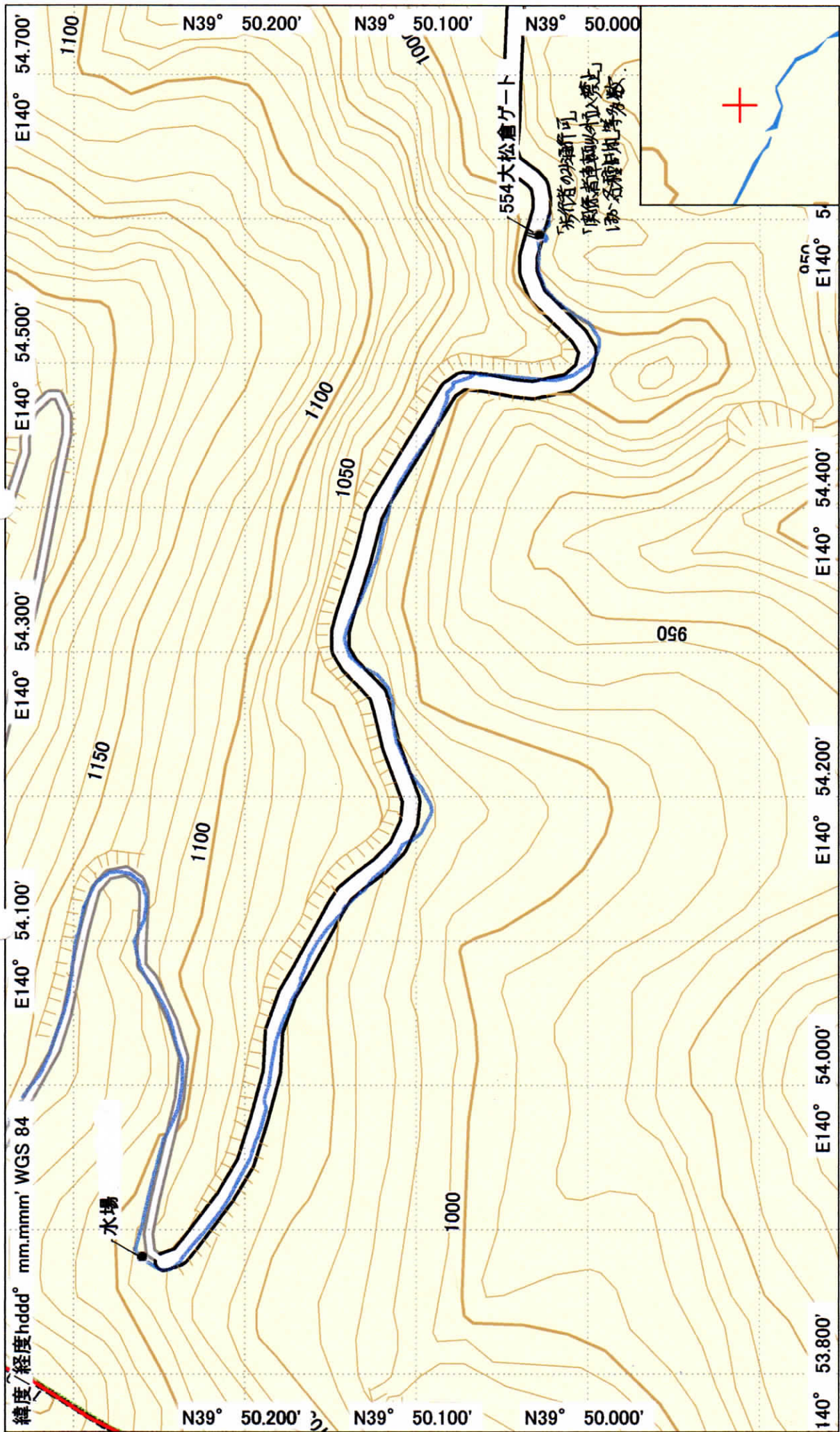
2010/01/01



Japan TOPO 10M Plus v1.01  
 Garmin Corporation 1995-2010  
 Shobunsha Publications, Inc. 2010

網張～大松倉山～三ツ石山荘～奥産道(4/5)





網張～大松倉山～三ツ石山荘～奥産道 (5/5)



Japan TOPO 10M Plus v1.01  
Garmin Corporation, 1995-2010  
Shobunsha Publications, Inc. 2010